

AL 900 LED

Technologie

- LED de seconde génération.
- Indice de rendu de couleur supérieur à 90.
- Température de couleur 5.000°K quelque soit l'intensité.
- 10 LED directes et convergentes.
- M/A par sensor.
- Plage d'intensité variable de 4.000 à 32.000 lux.
- Mode composite 5.500 lux.
- Durée de vie des LED: 40.000 h.
- Surface d'éclairage: 85 mm X 155 mm.
- Réduction des ombres portées.

Ergonomie

- Positionnement de la tête par 3 axes.
- Très léger et très maniable.
- Bras ciseaux mécanique précis et stable.
- Grand débattement des bras.
- Vue directe en face linguale.
- Entretien facile.
- Version plafond.
- Version travelling.
- Version sur équipement.

1 Sensor M/A

2 Réglage de l'intensité.

3 Parfaite répartition de la luminosité.

4 Trois axes de rotation.

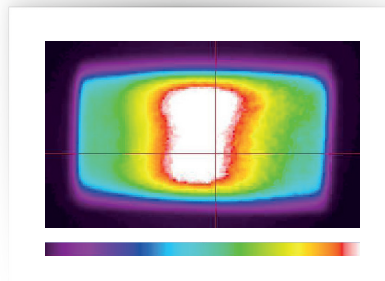
1



2



3



4

